

<b>Ecosonda</b>	<b>Dimensión</b>	441mm*105mm*324mm	
	<b>Peso</b>	8.1kg	
	<b>Material de la carcasa</b>	Aleación de magnesio	
	<b>Clasificación IP</b>	IP66	
	<b>Tasa de ping</b>	50Hz	
	<b>Pantalla</b>	15 pulgadas; Resolución: 1280 x 1024@60Hz	
	<b>CPU</b>	2.0GHz, Cuatro núcleos	
	<b>RAM</b>	16GB	
	<b>Almacenamiento</b>	128GB + 1TB SSD	
	<b>Potencia de Entrada</b>	10-30VDC, 110-240VAC	
	<b>Consumo de Energía</b>	50W	
	<b>Temperatura de Operación</b>	-5°C to +55°C	
<b>Temperatura de almacenamiento</b>	-20°C to +60°C		
<b>Interfaces</b>	PPS*1, Disparador*1, RJ45*1, RS232*3, USB*3, HDMI*1, Transductor*1, Potencia*1		

**Formato de salida de datos brutos** Estándar NMEA 0183, DESO 25, ODOM, Knudsen, Bathy, EchoTrac

<b>Transductor</b>	<b>Tipo de Transductor</b>	Canal Alto	Canal Bajo
	<b>Frecuencia de Operación</b>	100kHz ~ 1MHz	10kHz ~ 50kHz
	<b>Rango de Profundidad</b>	0.15 ~ 300m @200kHz	1 ~ 2000m @24kHz
	<b>Precisión</b>	±0,01m ± 0,1% de la profundidad @200kHz	±0,1m ± 0,1% de la profundidad @24kHz
	<b>Resolución</b>	1cm@200kHz	10cm@24kHz
	<b>Sensor de Temperatura</b>	-55°C a +125°C; Resolución 0,5°C	



\*Todos los parámetros enumerados son teóricos o se basan en pruebas de laboratorio.

\*Las especificaciones y los accesorios están sujetos a cambios. Nos reservamos el derecho a la interpretación final.



DISTRIBUIDOR AUTORIZADO

24S112

**Hi-Target Surveying Instrument Co., Ltd**

DIRECCIÓN: Building 13, Tian'An Technology Zone HQ Center, No. 555, North of Panyu RD, Panyu District, 511400 Guangzhou, China.  
www.hi-target.com.cn +86-20-28688296 sales@hi-target.com.cn

# HD-MAX II

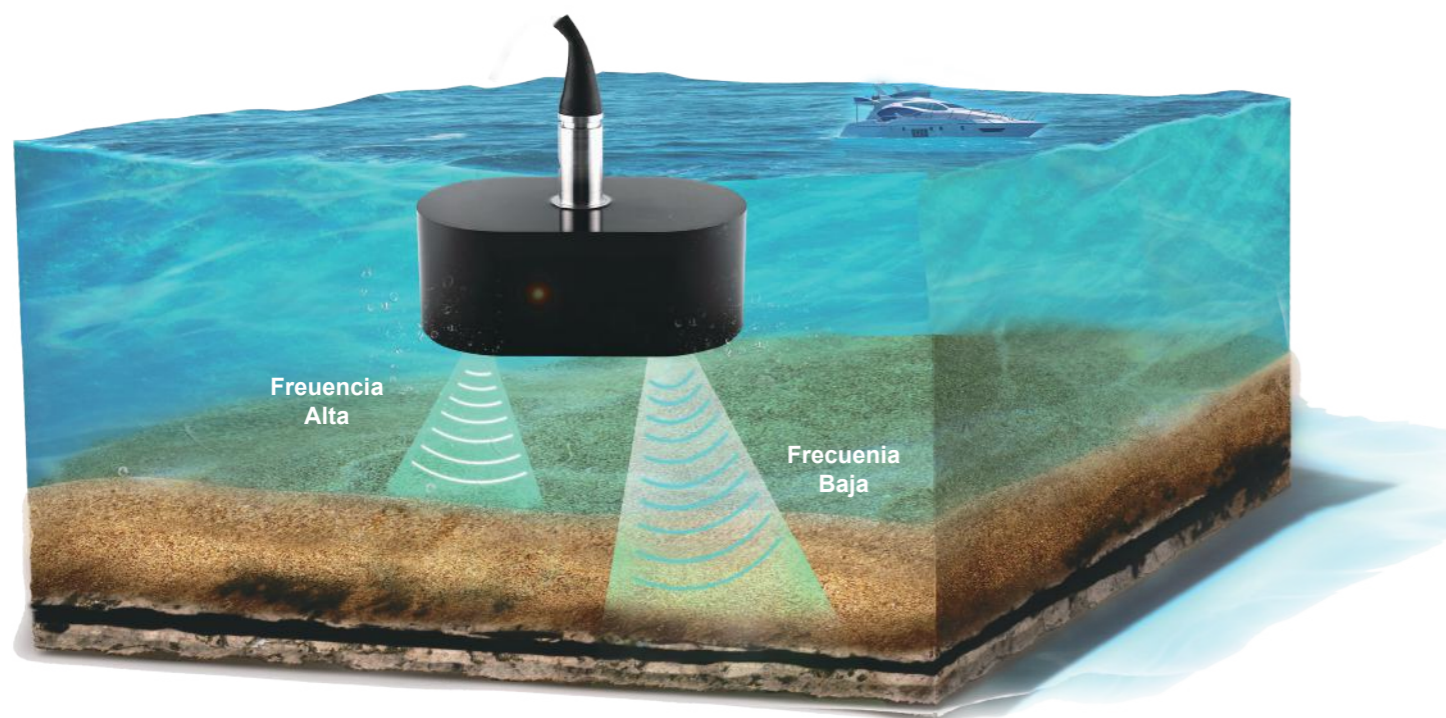
## Ecosonda de Doble Frecuencia



# HD-MAX II

## Ecosonda de Doble Frecuencia

La ecosonda de doble frecuencia HD-MAX II redefine la topografía submarina. Su unidad anfitriona mejorada es resistente al agua, portátil y ofrece interfaces versátiles. El sensor de temperatura integrado en el transductor permite una calibración precisa de la velocidad del sonido, y el algoritmo totalmente automatizado aborda terrenos difíciles. Ideal para una amplia gama de entornos subacuáticos, incluidos dragados, sedimentación, zonas con gran cantidad de sedimentos y aguas profundas, la HD-MAX II es la opción inigualable para los profesionales de la hidrografía.



## CARACTERÍSTICA

### Precisión & Eficacia Inigualables

La doble frecuencia garantiza mediciones de alta precisión. La calibración de la velocidad del sonido en tiempo real mediante sensores de temperatura integrados y una tasa de ping de 50 Hz proporcionan una captura de datos rápida y fiable. Un algoritmo de profundidad adaptable optimiza aún más el rendimiento en terrenos diversos.



### Experiencia de Usuario sin Fisuras

El software integrado agiliza su flujo de trabajo. Una brillante pantalla de 15" proporciona una visión clara de los datos, mientras que los botones intuitivos ofrecen un control sencillo. El almacenamiento de 128 GB+1 TB con Windows 10 garantiza un procesamiento eficiente de los datos.

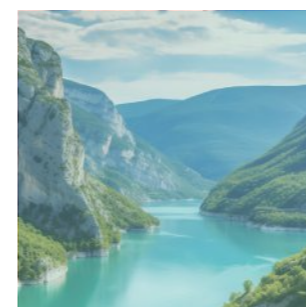


### Diseño para Condiciones Duras

La carcasa con clasificación IP66 protege frente a entornos adversos. Su diseño ligero y portátil facilita el transporte, y su robusta construcción garantiza una larga durabilidad. Las versátiles opciones de conectividad incluyen PPS, soporte de disparador y salida de datos multiformato para compartir datos sin esfuerzo.



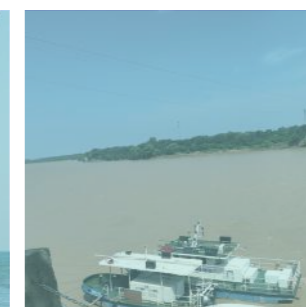
## APLICACIONES



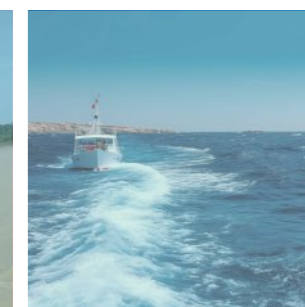
Topografía Submarina



Dragado y Retirada de Sedimentos



Mediciones de Alta Turbidez



Medición de la Profundidad en Aguas Profundas